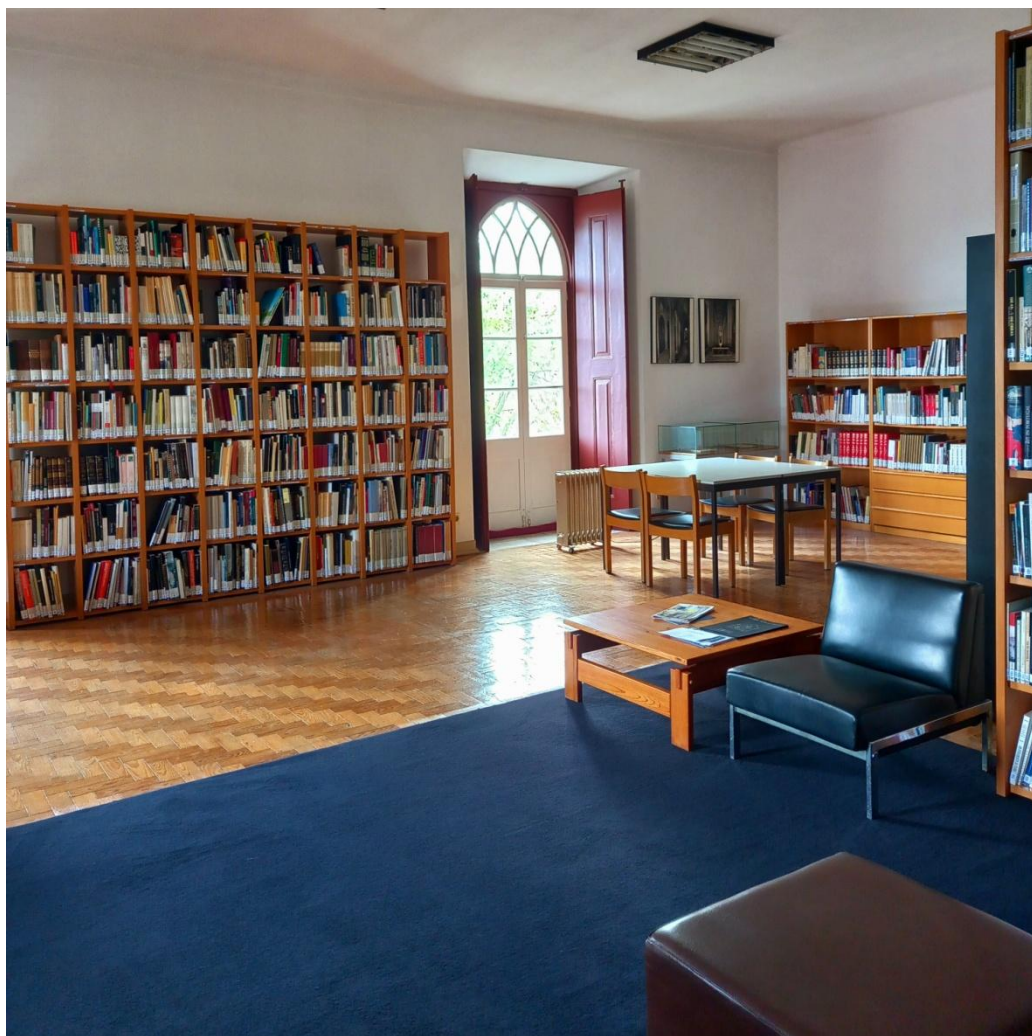


Mosteiro da Batalha

NewsLetter



abril 2024 - Nº16



Uma Biblioteca de Arte no Mosteiro da Batalha

Quando se visita o piso superior do Claustro de D. Afonso V, no Mosteiro da Batalha, próximo da área onde outrora se situava a antiga hospedaria conventual, encontra-se hoje uma biblioteca. É um espaço interior, luminoso e acolhedor, onde até ao final da década de 80 do século passado funcionava a repartição local de finanças (um dos vários serviços públicos que ocuparam antigos espaços conventuais).

A biblioteca encontra-se ao serviço do visitante ou de qualquer investigador que procure estudar o Mosteiro da Batalha e a Arte do seu tempo. Fazem parte do seu fundo permanente publicações, não somente sobre o monumento, como também sobre a Arte Portuguesa e Internacional, com particular enfoque no período histórico medieval. Além dos livros, reúnem-se diversos boletins de obras públicas, atas de colóquios, periódicos e material fotográfico, entre outros.

A preocupação em atualizar o acervo, nomeadamente com publicações que expressem os avanços metodológicos e historiográficos nacionais e internacionais sobre as referidas temáticas, expressa-se na aquisição, sempre que possível, de novos volumes, bem como no intercâmbio que possa existir com outras bibliotecas.

O exemplar mais recente a juntar ao fundo desta biblioteca foi publicado em 2020, com o título *La sculpture gothique (1140-1430)* e dele trataremos, com mais detalhe,

Horário de abertura:

Das 09h00 às 18h30 (última entrada às 18h00).

Telefone e email:

244 765 497

geral@mbatalha.dgpc.pt

Serviço Educativo:

244 765 497

se@mbatalha.dgpc.pt

Siga-nos nas redes sociais em:

[Website](#)



[Facebook](#)



[Instagram](#)



Visitas encenadas a escolas:

917 839 147

vilasnunes@gmail.com

Produto do mês:

07 de abril – Dia Mundial da Saúde

Canudo de botica Azul / Branco (dois tamanhos)



numa próxima newsletter. A consulta presencial não requer marcação, podendo realizar-se de segunda a sexta feira, dentro do horário de funcionamento do Mosteiro da Batalha.

À venda na nossa loja, telefone:
964 386 184

email: loja@mbatalha.dgpc.pt

Para encomendas online, email:
clientes.comercial@dgpc.pt



Aconteceu em março...

Atividades de mediação cultural

O Serviço Educativo tem continuado a dinamizar atividades para o usufruto da comunidade batalhense, e para participantes oriundos de outros locais, como felizmente pudemos constatar.

Durante o mês de março prosseguimos neste propósito. No dia 9, realizámos a visita com jogo para o público júnior, em que falámos do Mosteiro da Batalha aos mais novos. No dia 16, reunimos um grupo que veio participar na visita dedicada aos restauros no Mosteiro da Batalha. Finalmente, convidámos toda a gente a passear pela cerca conventual, porque tinha chegado a Primavera.

É muito gratificante verificar que existe um grupo de irredutíveis do Mosteiro, que não passa sem vir ouvir as histórias que temos para contar, tal como sentimos uma grande satisfação em acolher os novos participantes nestas atividades.

No mês de abril iremos continuar a realizar atividades variadas, aos sábados, para todos os tipos de público. Queremos destacar que, no âmbito das comemorações do Dia Internacional dos Monumentos e Sítios, de 18 a 21 de abril, contamos com um programa diversificado que se entrelaça na oferta habitual no Mosteiro da Batalha.

Fique atento às redes sociais e venha participar!



Programação especial para a comemoração do Dia Internacional Dos Monumentos e Sítios:

Dia 19 | 21h30: Concerto de música medieval com narração histórica

CordaSonora
Igreja do Mosteiro

Dia 20 | 15h30: Conversa / testemunhos “**As memórias da comunidade**”

Sem restrição de idade.

Inscrição obrigatória para se@mbatalha.dgpc.pt

(Ponto de encontro: junto às Capelas Imperfeitas)

Dia 20 | 21h30: Oficina de Jornalismo “**AEB veste-se de Abril**”

Espetáculo do Agrupamento de Escolas da Batalha

Para a comunidade educativa do Agrupamento e Comunidade Local.

Capelas Imperfeitas

Dia 21 | 14h00: Danças terapêuticas “**Dance Therapy**”

Sem restrição de idade.

Capelas Imperfeitas

Dia 21 | 15h30: Visita temática “**A vida no convento, quando havia frades no Mosteiro da Batalha**”

Sem restrição de idade.

(Ponto de encontro: na entrada principal da Igreja)



Coleções

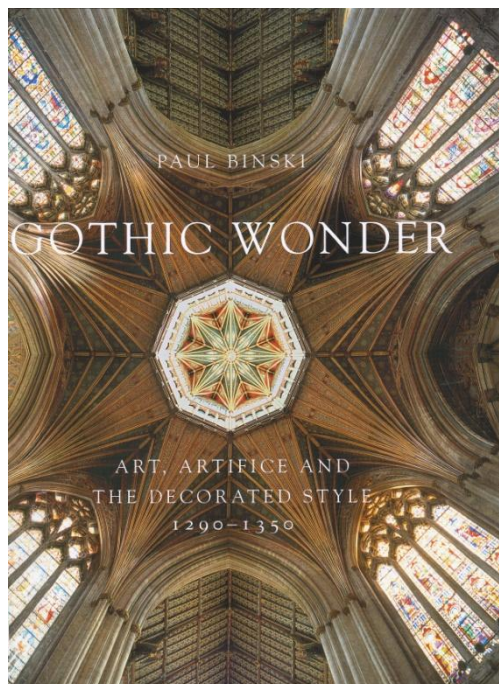
Peça do mês

S. Bartolomeu, Apóstolo | Segunda oficina de escultura do Mosteiro da Batalha | Proveniente do portal ocidental do Mosteiro da Batalha | c. 1420 – c. 1440

Por se encontrarem mais ou menos extensamente danificadas, muitas esculturas do principal portal da igreja do Mosteiro da Batalha foram substituídas por cópias, durante as duas últimas décadas do século XIX. Hoje em dia, tal medida seria considerada extrema, preferindo-se, tanto quanto possível, a conservação das obras do séc. XV no local. Todo o apostolado – nele se incluindo a imagem de S. Bartolomeu – foi substituído. Porém, as estátuas originais foram guardadas, oferecendo testemunho do trabalho dos seus escultores.

O portal principal da igreja da Batalha é, no seu todo, uma obra sem precedentes em Portugal. Começado à volta de 1420, integra-se na última parte do edifício a ser construída nos vinte anos que se seguiram: a fachada ocidental. O seu apostolado e as muito numerosas esculturas que acima dele se encontram foram realizadas por uma oficina cujos artistas conheceram modelos franceses, anteriores de duas ou três décadas, ou pelo menos os seus ecos, através do apostolado de Santa Maria de Castelló d'Empúries, no extremo oriental da Península Ibérica. Esses artistas foram certamente convocados por Huguet, o segundo mestre da obra da Batalha, que, oriundo do Norte da França, trabalhara também algum tempo naquela região ibérica, então Reino de Aragão.

Inv. MB190 (em exposição no Centro de Interpretação do Mosteiro da Batalha)



Biblioteca

Livro do mês

Art, artifice and the decorated style: 1290-1350 | BINSKI, Paul. | New Haven/London: Yale University Press | 2014

Um dos avanços mais destacados da investigação sobre história da arquitetura e da arte europeias, ao longo das últimas décadas, relativamente àquele que se convencionou designar como período gótico, é o reconhecimento da mobilidade dos artistas, da circulação de modelos e da recriação, a partir destes, de edifícios e objetos únicos.

Tradicionalmente, o período convencionado sob a designação de “decorated style”, que cobre pouco mais de meio século de história, foi considerado “a perfeição do modo inglês” do Gótico, melhor dizendo, uma realidade circunscrita ao território correspondente, sob impulso das descobertas feitas inicialmente em território francês. É interessante, neste contexto, recordar que alguns britânicos fascinados pela arquitetura “decorada” se tenham empenhado, em pleno século XVIII, em estabelecer relações entre o Mosteiro da Batalha e, em particular a sua igreja, por um lado, e os edifícios da sua pátria, por outro lado, a ponto de publicarem o primeiro levantamento arquitetónico de um grande edifício gótico europeu – o da Batalha – em 1795.

No livro da biblioteca do Mosteiro agora apresentado, o seu autor leva-nos a fazer uma nova viagem de regresso ao continente europeu, ilustrando a difusão das inovações geradas em Inglaterra, desde Pamplona até Trondheim, entre vários aspetos.



Serviço Educativo

Ciclo de Atividades para 2024

Venha viajar no tempo e viver o monumento

O Serviço Educativo do Mosteiro da Batalha elaborou um programa de atividades para a comunidade batalhense, alargado a todos os interessados, a iniciar em janeiro de 2024.

As atividades terão lugar aos sábados, são gratuitas e estão direcionadas para vários públicos-alvo.

Divulgaremos antecipadamente as atividades para o mês seguinte, com a indicação do local onde decorrem, do horário, tipo de público a que se destinam e limite de participantes.

Todas as atividades estão sujeitas a número limite de 25 participantes por atividade, pelo que é obrigatória a inscrição através do nosso email: se@mbatalha.dgpc.pt, com nome, idade e contacto direto de cada participante.

Para o mês de **maio de 2024:**

Dia 04 | 15h30: Oficina “**Construir na Idade Média**”

Para jovens e adultos a partir dos 12 anos.

(Ponto de encontro: junto à bilheteira do Mosteiro).

Dia 11 | 21h: Visita temática “**Uma noite no Mosteiro da Batalha com Beckford, Murphy e Júlia Pardoe**”

Sem restrição de idade.

(Ponto de encontro: no largo junto às Capelas Imperfeitas)

Dia 18 | 15h30: Oficina “**O Mosteiro da Batalha anuncia: Cavaleiros precisam-se!**”

Para crianças até aos 11 anos.

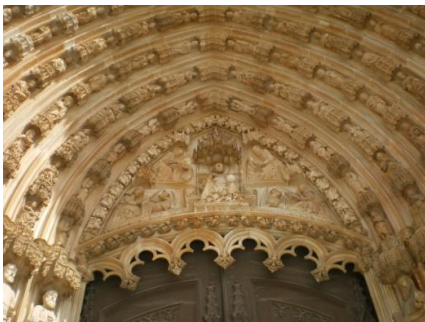
(Ponto de encontro: junto à Estátua Equestre de D. Nuno Álvares Pereira)

Dia 25 | 15h30: Peddy-paper “**Vamos descobrir o Mosteiro da Batalha**”

Para crianças dos 6 aos 12 anos.

(Ponto de encontro: junto ao portal principal do Mosteiro)

Esperamos por vós!...



Visita Virtual ao Mosteiro da Batalha

Viaje connosco durante 12 minutos por este monumento Património Mundial desde 1983 e descubra o nosso património.



Google Arts & Culture

Mosteiro da Batalha no Google Arts & Culture

O Mosteiro da Batalha está no Google Arts & Culture através de exposições, visitas virtuais e *art camera*

Aprecie com grande detalhe as características artísticas e arquitetónicas de uma obra prima do Gótico Europeu.